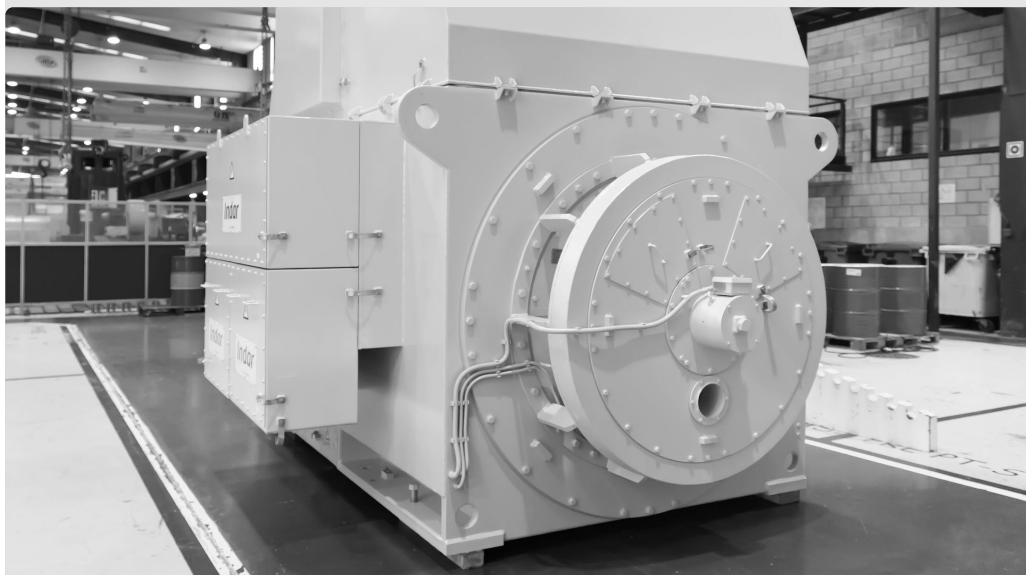
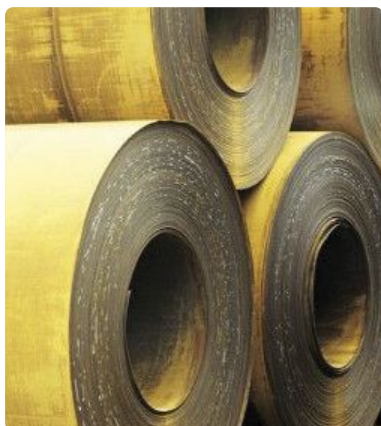


INDAR

SM

Motores Síncronos



Indar se caracteriza por su capacidad para producir accionamientos de gran tamaño para diferentes mercados y con diversas aplicaciones. La familia de motores síncronos INDAR **SM** es un claro ejemplo de dicha capacidad. Todos los motores de la serie **SM** pueden ser alimentados tanto directamente de la red eléctrica como a través de convertidores de frecuencia.

La información de esta ficha es susceptible de ser modificada sin previo aviso. FY06INME00_A0912 NJC

Aplicaciones:

La serie **SM** se encuentra disponible en dos versiones:

SMm para aplicaciones navales:

- Industria naval: Propulsión, Maquinaria de cubierta

SMi para aplicaciones industriales:

- Industria del metal: Trenes de laminación, Laminador de tubos, Sistemas auxiliares (bombas, ventiladores...)
- Industria minera: Elevación, Cintas transportadoras, Molino para molienda
- Bancos de pruebas

Test	Procedimiento
Medición de la resistencia de los devanados de corriente continua en condiciones atmosféricas frías	IEC 60034-4
Comprobación secuencia de fase	IEC 60034-8
Test de incremento de temperatura	IEC 60034-1 IEC 60034-29
Test de saturación en vacío (curva saturación circuito abierto)	IEC 60034-4
Medición en vacío de las pérdidas en el núcleo de hierro	IEC 60034-2-1
Medición de pérdidas por fricción y rozamiento (pérdidas mecánicas)	IEC 60034-2-1
Test en cortocircuito permanente tres fases (curva del cortocircuito)	IEC60034-4
Medición de pérdidas de carga adicionales (por dispersión)	IEC60034-2-1
Determinación grado de eficiencia	IEC60034-2-1
Medición del nivel de vibración	IEC60034-14
Test de sobrevelocidad	IEC60034-1
Test de tensión soportada (test dieléctrico de alta tensión)	IEC60034-1
Medición de la resistencia de aislamiento e índice de polarización	IEEEst43

Características

SM

<ul style="list-style-type: none"> Potencia Excitación Velocidad Tensión Clase Incremento de T° Clase Térm. Aislamiento Alimentación 	<ul style="list-style-type: none"> Desde 400 kW hasta 25,000 kW Sin escobillas o con excitación directa (con escobillas) Hasta 1,800 rpm / 2p ≥ 4 polos Desde 400 V hasta 15,000 V F (155 °C) / B (130 °C) Hasta clase H (180 °C) PWM o sinusoidal
<ul style="list-style-type: none"> Formas constructivas Grado de protección (IEC 60034-5) Refrigeración (IEC 60034-6) Apoyos Tipos de atmósfera 	<ul style="list-style-type: none"> Solo horizontal Hasta IP ≤ 56 IC01, IC11, IC21, IC31, IC06, IC16, IC26, IC36, IC17, IC27, IC37, IC81W, IC86W, IC611, IC616, IC661 e IC666 Rodamientos o cojinetes Solo atmósfera segura
Opciones principales	Grupos de lubricación, grupo hidrostático, sondas especiales (vibraciones, temperatura, velocidad...), transformadores.

Nuestras máquinas están diseñadas, fabricadas y probadas de acuerdo a los criterios y normas de la International Electrotechnical Commission. La serie de motores Indar SMm se adapta a los estándares establecidos por varios órganos clasificadores de aplicaciones navales:



www.indar.net
cim@indar.ingeteam.com

Indar
An Ingeteam brand

Indar

An *Ingeteam* brand

